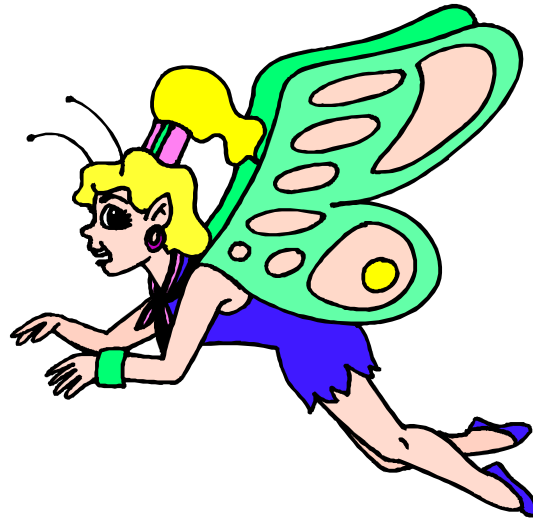


Onde Está A Fada?



Rosa Stevens

Nível 1

Livro 1.6

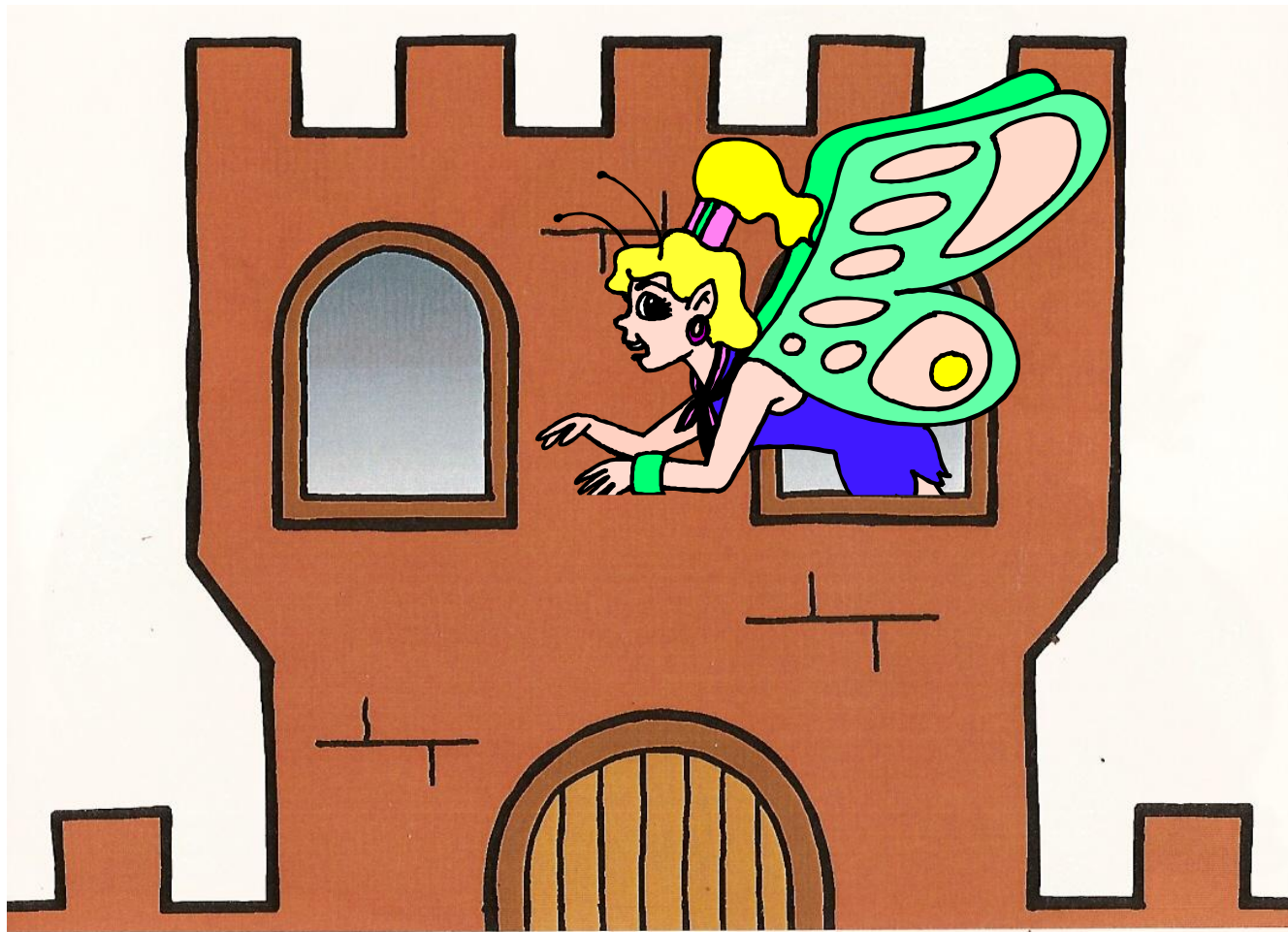


Este trabalho está licenciado sob uma Licença Creative Commons Atribuição-Uso Não-Comercial-Compartilhamento pela mesma Licença 2.5 Portugal. Para ver uma cópia desta licença, visite <http://creativecommons.org/licenses/by-nc-sa/2.5/pt/> ou envie uma carta para Creative Commons, 171 Second Street, Suite 300, San Francisco, California 94105, USA. Atribuído ao Lesley Stephens www.rosaestevens.org

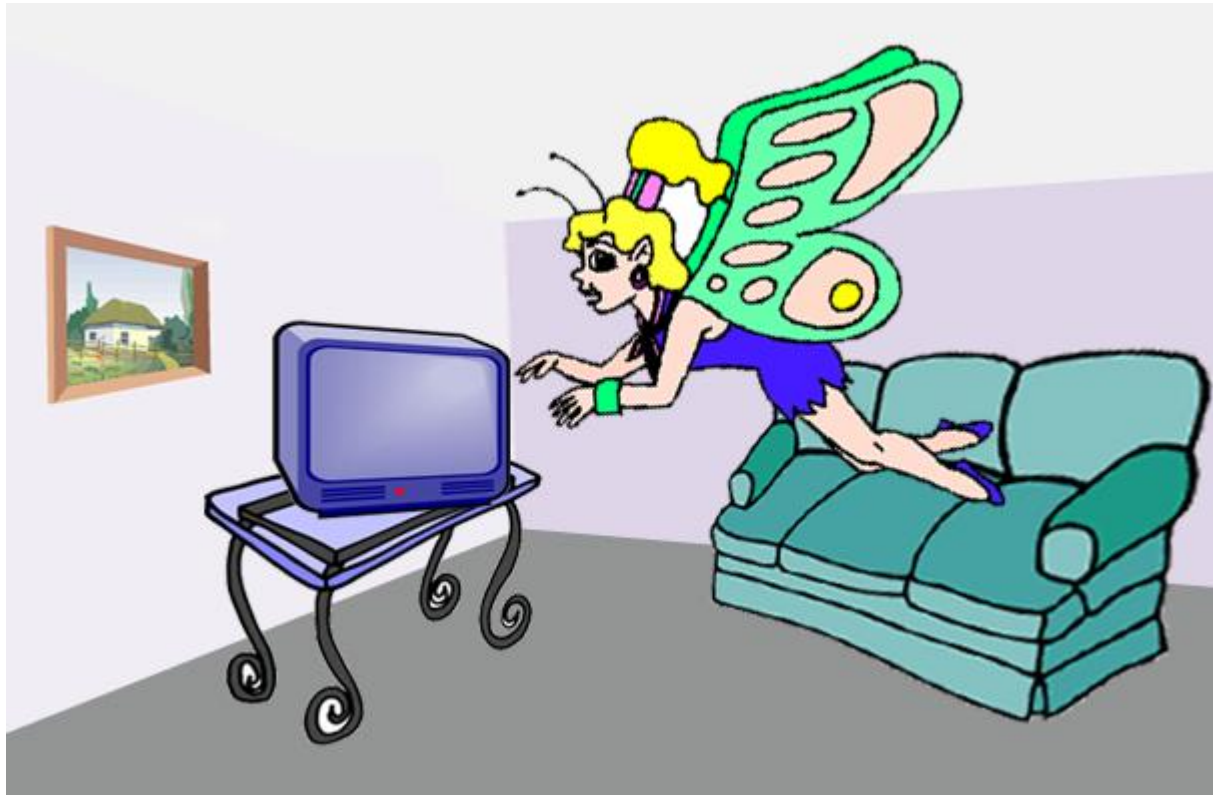
A fada está no jardim.



A fada está no castelo.



A fada está em casa.



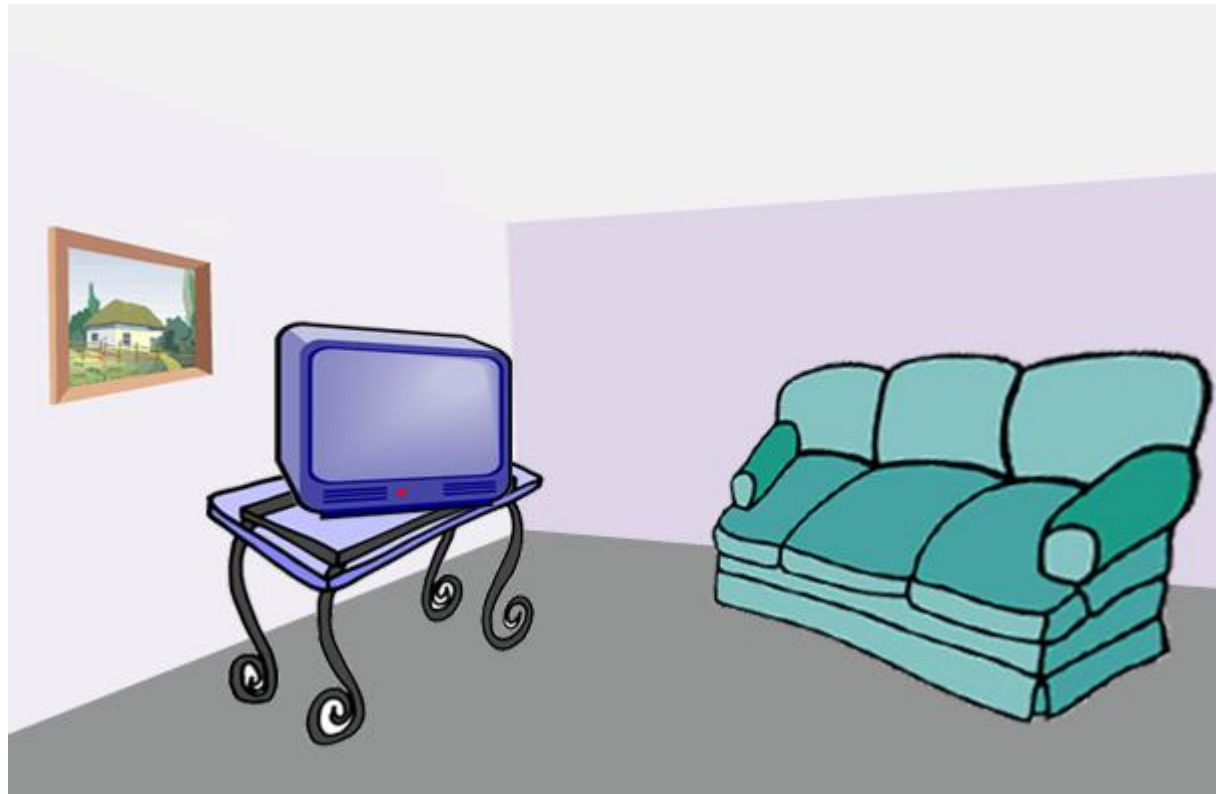
A fada está no carro.



A fada está na cama.



Onde está a fada?



Não sei! Não está!



Ficou na cama!



Perguntas

Que côr é a fada no jardim?

Que côr é a cama?

Que côr é o carro?

Quem está no sofa?

Quem está á mesa

Porque sera que ela ficou na cama?

Observações

Palavras novas

- casa
- em
- ficou
- não
- onde
- sei